



ג' אדר, תשע"ב
26 פברואר, 2012

לכבוד

ד"ר מונה (נופלי) נעמה - רכזת קרינה
איגוד ערים אזור מפרץ חיפה - הגנת הסביבה
רחוב מושלי יעקב 7
ת.ד. 25028
חיפה 31250

ד"ר מונה (נופלי) נעמה שלום רב,

**הנדון : מדידת צפיפות שטף השדה המגנטי (קרינה ממקורות חשמל)
בגן הילדים – יותם**

1. ב- יום חמישי 05 ינואר 2012, ערכתי בדיקה של עוצמות צפיפות שטף השדה המגנטי, הנפלט ממתקני חשמל בגן הילדים יותם, הנמצא ברחוב יותם 6, חיפה.
2. ממצאי הדוח משקפים את עוצמות צפיפות שטף השדה המגנטי הרגעי, נכון למקום ולזמן בהם נערכה הבדיקה. עוצמות אלו עשויות להשתנות מעת לעת בהתאם לצריכת הזרם.
3. מתוצאות הבדיקה שביצעתי עולה כי עצמת צפיפות שטף השדה המגנטי, אינה חורגת מהערכים המקובלים כחסרי סיכון לאדם.
4. פרטי ההזמנה

שם המזמין	ד"ר מונה (נופלי) נעמה
כתובת המזמין	מושלי יעקב 7, חיפה
טלפון	04-8428201
טלפון נייד	054-2112141
דואר / פקס	mounan@envihaifa.org.il
סוג המתקן	גן ילדים
כתובת ביצוע המדידות	רחוב יותם 6, חיפה
משך זמן ביצוע המדידות	09: 15 – 09: 00
נכחו בעת ביצוע המדידות	גב' קדוש מורי – סייעת גב' איריס רותם - גנת

5. פרטי הבודק אשר ביצע את המדידות

שם ושם משפחה	מספר ההיתר	תוקף ההיתר
דניאל שוורצברג	4600-01-4	04.09.2016

6. פרטי ציוד המדידה

היצרן	מודל	רגישות	תחום תדרים	מספר סידורי	תוקף הכיול	מעבדה מכיילת
Magnii Technologies	DSP - 523	0.01mG	300Hz - 30Hz	4589	09.12.2013	מעבדות חרמון

7. אפיון שיטה ומיקום המדידה

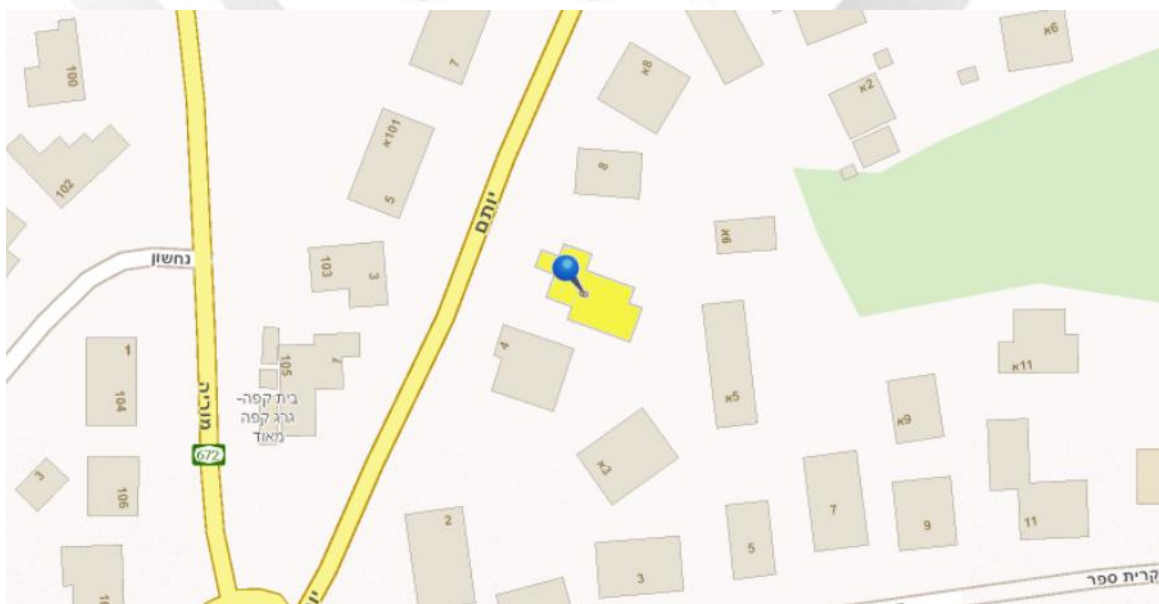
תנאי ביצוע המדידות	המדידות בוצעו בגבהים שבין 0.3 מטר לבין 1 מטר מעל פני הקרקע בנקודות המדידה
תיאור מקורות הקרינה	לוח חשמל
תיאור אזור המדידה	מבנה בן 2 קומות המשמש 2 גני ילדים, הגן נמצא בקומה השנייה

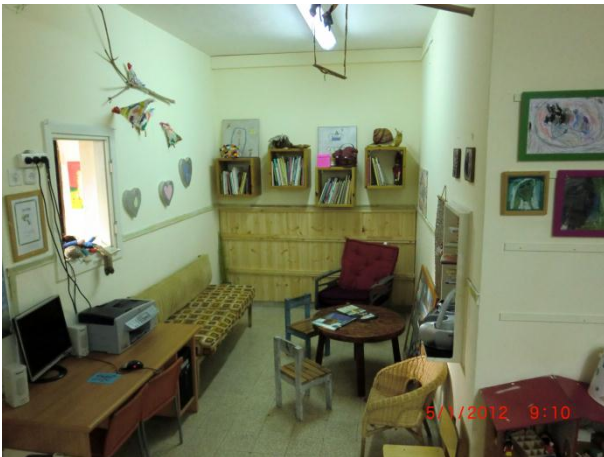
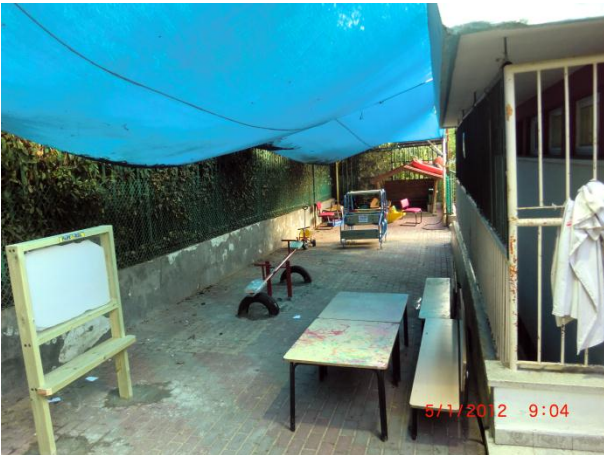
8. תוצאות המדידות

המדידות בוצעו לפי הנחיות המשרד להגנת הסביבה.
במהלך המדידות הופעלו המזגנים ומכשירי חשמל נוספים לפי הצורך

מס'	מקום המדידה	עצמת צפיפות שטף השדה המגנטי (mG)	גובה המדידה [מטר]	מרחק ממקור השדה המגנטי [מטר]
1.	חצר משחקים – ליד לוח	0.18	1	-
2.	חצר משחקים – ליד נדנדה	0.11	1	-
3.	חצר משחקים – ליד רכב	0.12	1	-
4.	חצר משחקים – ליד בית	0.15	1	-
5.	מבואת כניסה/פינת טבע	0.43	1	-
6.	שולחנות עבודה	0.10	1	-
7.	פינת ספר	0.16	1	-
8.	חדר קוביות	0.19	1	-
9.	אזור מפגש	0.15	1	-
10.	פינת קריאה	0.17	1	-
11.	אזור תחפושות	0.14	0.3	-

9. מפת האזור ותמונות נוספות





10. סיכום

בעת ביצוע המדידות, לא נמצאה עוצמת צפיפות שטף שדה מגנטי הגבוהה מהמקובל כחסר סיכון לאדם (2 מיליגאוס ליממה).

לאור זאת, אין צורך בביצוע פעולות נוספות להפחתת צפיפות שטף השדה המגנטי.

בכבוד רב,

מבצע ומאשר הדוח

דניאל שורצברג

- סוף דוח -

לוח: נספח

גישת סביבה בריאה



שדות מגנטיים יכולים להיווצר על ידי שגיאת חיווט בחשמל שיוצרת לולאות של שדות מגנטיים, בעיות הארקה (איפוס) ומיקום לא הולם של ציוד חשמלי. אוטומציה בבית, מערכות תקשורת wi-fi (פס רחב), חידושים טכנולוגיים, אנטנות סלולריות ועוד, הם פוטנציאל לחשיפה לקרינה. טיפול בגישה **לסביבה בריאה** ימנע אפשרות זו של חשיפה וייצר תוצאה טובה ואחידה.

חשיפה לשדות אלקטרומגנטיים הינה בעיה נפוצה מנה סובלים אנשים רבים. ניתן למזער את החשיפה לשדות מגנטיים ולהתחיל בגישה של עיצוב סביבה בריאה, בשלב התכנון לבנייה חדשה. זהו הזמן המושלם להתחיל את היישום של אסטרטגיית צמצום השדה המגנטי. באמצעות גישה זו, ניתן להשיג בעלויות נמוכות בהרבה, מזעור חשפה לשדה מגנטי מאשר מקומות בנויים אשר דרושים בהם תיקונים ומיגונים בהיקף נרחב ויקר.

באינטרנט יש הרבה עצות זמינות בנוגע לצמצום השדה המגנטי, זה טוב, אבל לא מספיק, חשוב יותר שתהיה גישה כוללת המבוססת על הבנת הבעיות ולא על ספקולציות.

ביצירת גישה **לסביבה בריאה** ובצמצום החשיפה לשדות מגנטיים אנו נוקטים גישה מקיפה תוך הכרה בתופעות המחקר במצבים של חשיפה ולנוק הכללי הפוטנציאלי.

גישתנו בדריה מהנדסי בריאות, תספק את ההגנה האולטימטיבית מקרינה אלקטרומגנטית.